



Vermietung HFF München

HFF München
Bernd-Eichinger-Platz 1
80333 München
vermietung@hff-muc.de

Das Bauwerk

Seit Bezug des Neubaus in der Gabelsbergerstraße öffnet die Hochschule für Fernsehen und Film (HFF) München ihre Türen für Events rund um die Filmbranche. Neben dem Studienbetrieb können einige Räumlichkeiten für Events angemietet werden.

Seither fanden auch eine Vielzahl filmrelevanter öffentlicher Veranstaltungen statt, darunter die Eröffnung des Internationalen Festivals der Filmhochschulen, das Filmfest München, der Deutsche Kurzfilmpreis und diverse Jury-Sichtungen.

Der Neubau der HFF München mit seinem eindrucksvollen Foyer, drei Kinos und vier vermietbaren Seminarräumen befindet sich im Münchner Kunstareal, gegenüber der Alten Pinakothek, am Bernd-Eichinger-Platz 1.

Das eindrucksvolle Gebäude wurde nach dem Entwurf des Kölner Architekten Peter Böhm erbaut. Im September 2011 fand die Einweihung statt.

Das Gebäude fasziniert durch seine ungewöhnliche Architektur.

Der große, langgestreckte Quader stellt nur den oberirdischen, sichtbaren Teil des Gebäudeensembles dar. Er beherbergt die Hochschule für Fernsehen und Film, während sich das Museum für Ägyptische Kunst im westlichen Teil unter der Erdoberfläche befindet. Die Museumsräume sind nach dem Vorbild einer ägyptischen Ausgrabungsstätte konzipiert.

Der untere Teil des Bauwerks besteht aus einem steinernen Sockel und nach vorne beinahe fensterlos aus Sichtbeton. Dort befinden sich Räume, die kein Tageslicht benötigen: Filmstudios, Kinosäle, ein Audimax, eine Bibliothek und das Café nahe dem Foyer. Im oberen Glaskörper sind unter anderem Seminarräume.

Auch Innen setzt sich der schlichte und moderne Stil durch die besondere Verwendung von Sichtbeton fort.



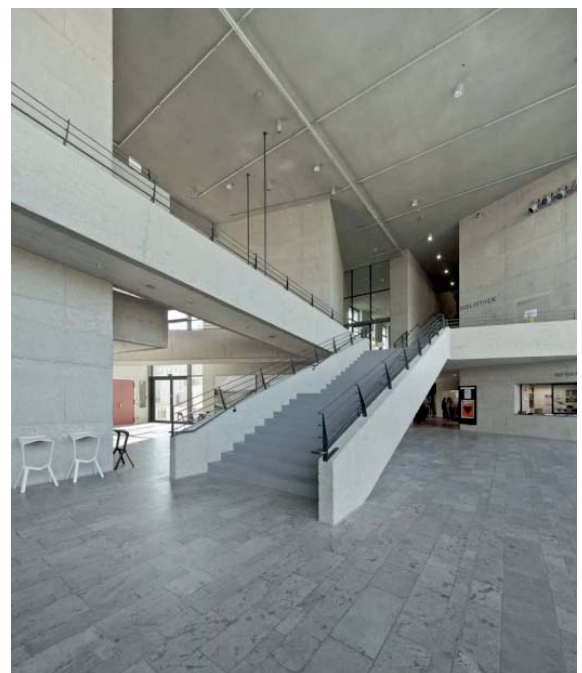
Das Foyer

Das beeindruckende Foyer bietet viel Platz für Veranstaltungen. Durch den ungewöhnlichen Schnitt und der großen Fensterfläche ergibt sich hier eine großzügige und moderne Atmosphäre. Über den Köpfen lassen Brücken mit den sich überlagernden Geländern ein vielschichtiges Bild entstehen.

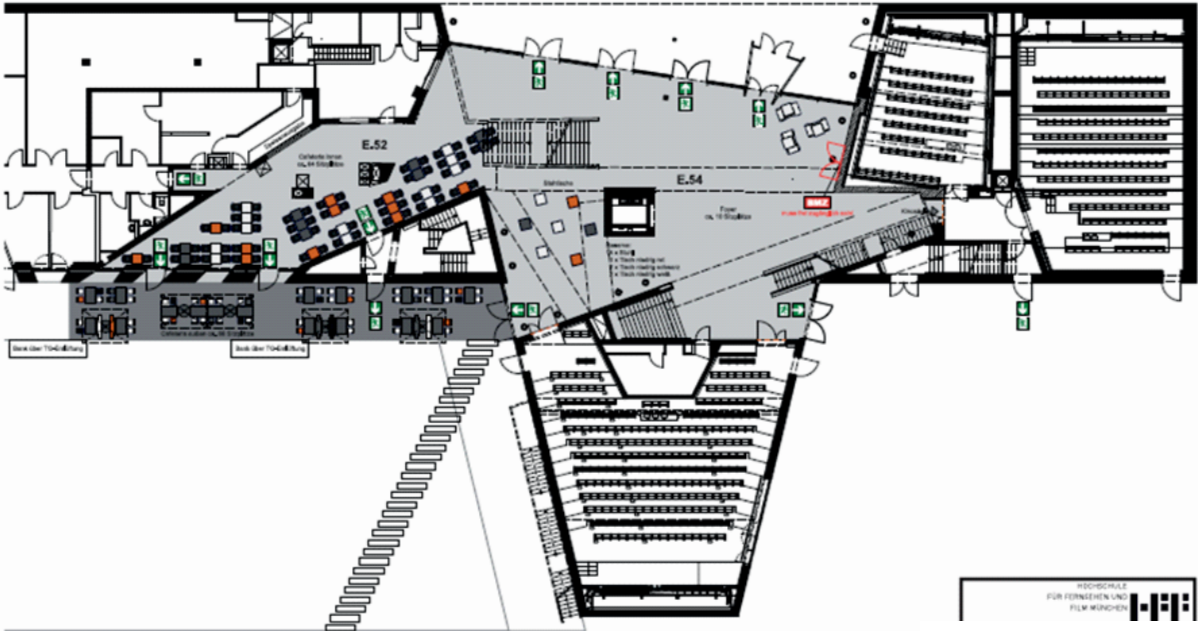
Ein Blickfang ist auch die lange Himmelstreppe, die vom Foyer aus zu den Räumlichkeiten in den oberen Geschossen führt. Umgeben wird das Foyer von Kinosälen, Seminarräumen, Cafeteria und einer Bibliothek.

Zu beachten ist, dass auch bei einer Anmietung des Foyers der Zugang zu den darüberliegenden Büros für Studenten und Mitarbeiter ermöglicht werden muss.

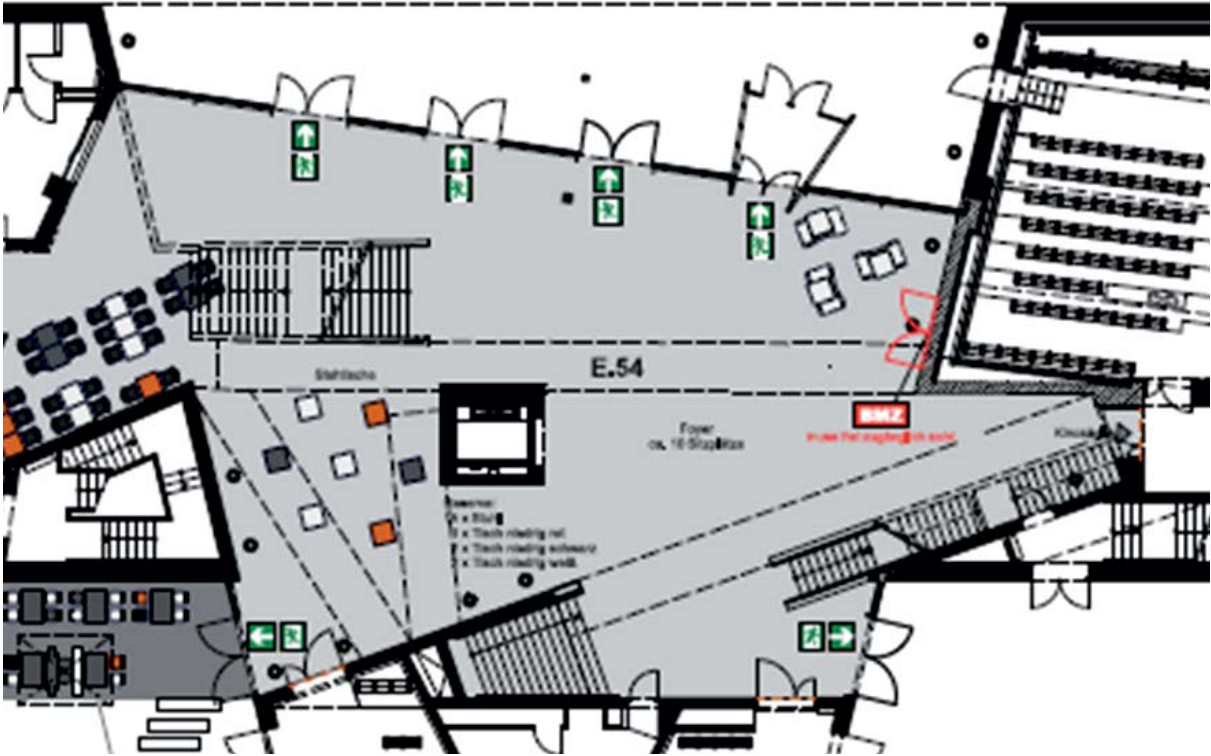
- Fläche : 434 qm



Das Erdgeschoss mit Foyer



Foyer Vergrößerung



Der Audimax mit Galerie

Der Audimax ist der größte Kinosaal der HFF München. Er verfügt zusätzlich über eine Galerie, die aus dem ersten Stock zugänglich ist. Der Audimax lässt sich nicht nur für Filmvorträge nutzen, neben einem Rednerpult verfügt er auch über ein Piano.

Technik:

- DCP, XDCamHD, BluRay/DVD, kein HDCam!
- Anschluß von Laptop und externen Geräten möglich

Der Audimax

- Fläche : 218 qm
- Sitzplätze (regulär) : ca. 248

Die Audimax Galerie

- Fläche : 69 qm
- Sitzplätze (regulär) : ca. 78



Das Kino 1

Die Kinosäle 1 und 2 bieten sich für kleinere Veranstaltungen an. Nur halb so groß wie der Audimax, empfängt das Kino 1 die Gäste in einer warmen roten Atmosphäre.

Technik:

- 16mm Film, 35mm Film, DCP, XDCam, DVD/ BluRay,
- DigiBeta (KEIN BetaSP!)

- Fläche : 172 qm
- Sitzplätze (regulär) : ca. 182



Das Kino 2

Das Kino 2 ist der kleinste Kinosaal der HFF München. Anders als die beiden anderen Kinosäle ist dieser ganz in Blau gehalten.

Technik:

- 35mm Film, DCP, XDCam, DVD/ BluRay,
- DigiBeta (KEIN BetaSP!)

- Fläche : 87 qm
- Sitzplätze (regulär) : ca. 74



Die Seminarräume 1-4

Im lichtdurchfluteten Obergeschoss der HFF München stehen verschieden große Seminarräume zur Verfügung.

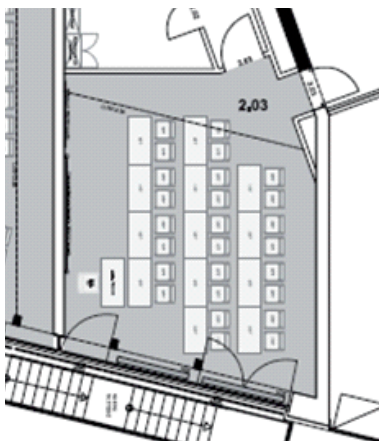
Der Seminarraum 1

- Technik:
60" Plasma-TV, Stereo-Lautsprecher+Subwoofer, Medienrack: Verstärker+Blu ray-Player (DVD), Beamer+Leinwand, Digibeta, Laptop-Anschluss, Whiteboard, Pyloneneinflächenschiebetafel, Verdunkelung
- Fläche : 129 qm
- Sitzplätze (regulär) : ca.60



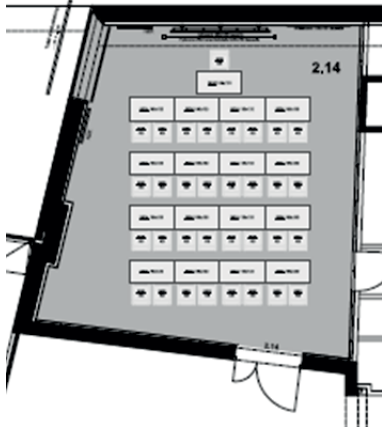
Der Seminarraum 2

- Technik:
60" Plasma-TV, Stereo-Lautsprecher+Subwoofer, Medienrack: Verstärker+Blu ray-Player (DVD), Laptop-Anschluss, Whiteboard (Pylonenschienen), Verdunkelung
- Fläche : 55 qm
- Sitzplätze (regulär) : ca. 26



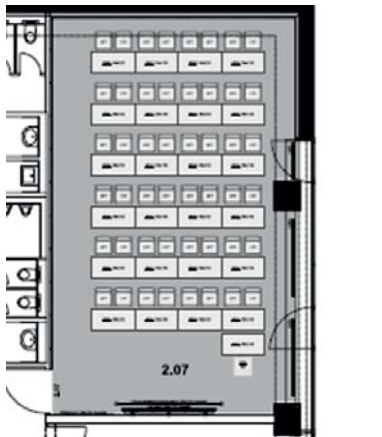
Der Seminarraum 3

- Technik:
60" Plasma-TV, Stereo-Lautsprecher+Subwoofer, Medienrack: Verstärker+Blu ray-Player (DVD), Beamer+Leinwand, Laptop-Anschluss, Whiteboard, Pyloneneinflächenschiebetafel, Verdunkelung
- Fläche : 88 qm
- Sitzplätze (regulär) : ca. 48



Der Seminarraum 4

- Technik:
60" Plasma-TV, Stereo-Lautsprecher+Subwoofer, Medienrack: Verstärker+Blu ray-Player (DVD), Beamer+Leinwand, Laptop-Anschluss, Whiteboard, Pyloneneinflächenschiebetafel, Verdunkelung
- Fläche : 74 qm
- Sitzplätze (regulär) : ca.32



Die Cafeteria

Die Cafeteria ist direkt an das Foyer angeschlossen. Der Service kann aber nicht nur von Studenten genutzt werden, sondern auch nach Absprache individuell für Ihre Veranstaltung. Durch die offene Gestaltung lassen sich die Sitzmöglichkeiten auch problemlos zum Foyer hin erweitern.

Zusätzlich bieten die Kantinenbetreiber auch Veranstaltungscatering auf einem bodenständigen Niveau an.

- Fläche : 159 qm
- Sitzplätze (regulär): Bewirtungsfläche: ca. 64
Außenbereich: ca. 68

Wenden Sie sich für Cateringanfragen bitte an:

Conviva Catering
Frau Neukirchen
mail@conviva-muenchen.de
Tel. 089/23 33 69 77

Bitte stimmen Sie jedoch zuvor die Raumverfügbarkeiten ab.

Kontakt

Location Broker GmbH
Theresienstr. 134 RGB
D-80333 München

Telefon 089 38 66 76 - 54
Telefax 089 38 66 76 - 76
info@location-broker.de

